



Fastenic Steel Concrete Inserts are designed for casting into concrete at determined points to provide heavy power load capacity.

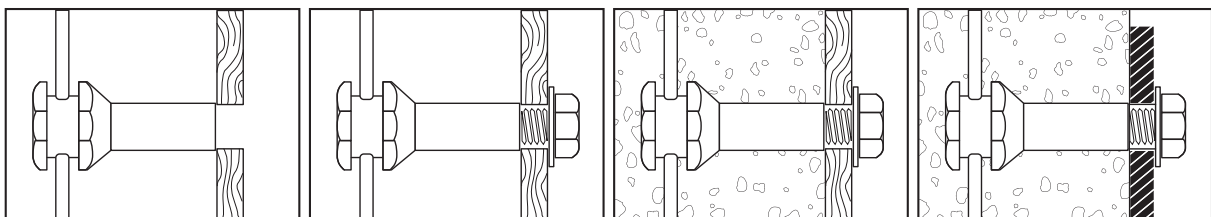
- Eliminate the drilling hole in concrete when fixing points are required in pre-cast concrete and to avoid drilled holes hitting steel reinforcing bars in heavily reinforced structures.
- Due to they are no expansion stresses, they make good close anchor spacing and close edge distance when tied to reinforcement.
- For maximum load value of insert, hex bolt thread engagement must be at least 80% of the thread depth.
- Made from steel and finished with rust resistant zinc plate.
- Stainless steel concrete insert available.

ปลั๊ก Fastenic คอนกรีตอินเลอร์จะถูกหล่อฝังเป็นเนื้อเดียวกับคอนกรีตตรงตำแหน่งที่กำหนดไว้แล้ว ทำให้มีกำลังยึดแน่นที่สูงมาก

- การติดตั้งปลั๊กรุ่นนี้ไม่ต้องเจาะรูคอนกรีต จะติดตั้งกับแบบหล่อคอนกรีตตรงตำแหน่งที่ต้องการทำการร้อยเหล็กเสริมแล้วเทคอนกรีต เพื่อเป็นการหลีกเลี่ยงการเจาะรูคอนกรีตบริเวณที่ต้องการกำลังอัดสูงและป้องกันการเจาะถูกเหล็กเสริมคอนกรีต
- คอนกรีตรอบ ๆ ช่วยเพิ่มแรงดึงของปลั๊กให้มากขึ้น และปลั๊กจะไม่หมุนขณะเทคอนกรีตซึ่งจะช่วยกระจายแรงที่กระทำต่อปลั๊กผ่านไปในโครงสร้างของเหล็กเสริม จะทำให้ปลั๊กรับน้ำหนักได้มากขึ้น
- ตัวฐานหกเหลี่ยม (ยกเว้นขนาด M24 และ 1") เป็นพื้นที่ ที่ปลั๊กเกาะติดในคอนกรีตได้มาก ซึ่งจะช่วยให้ปลั๊กไม่หมุนขณะเทคอนกรีต มีรูที่ฐานสำหรับร้อยเหล็กเสริมแรง ซึ่งจะช่วยกระจายแรงที่กระทำต่อปลั๊กผ่านไปในเหล็กเสริมแรง ทำให้ปลั๊กรับน้ำหนักได้มากขึ้น
- เพื่อให้การติดตั้งวัดดูกับคอนกรีตเสริมเหล็กมีแรงยึดติดแน่นสูง จะต้องขันน็อตตัวผู้เข้าไปในเกลียวของปลั๊กอย่างน้อย 80% ของความยาวเกลียวปลั๊ก
- ผลิตจากเหล็กเกรด A ชุบสังกะสีอย่างดีเพื่อป้องกันสนิม
- มีชนิดที่ผลิตจากสแตนเลสด้วย

CF

Installation วิธีติดตั้ง



1. Drill hole for bolt in steel form or wood form. Connect Fastenic Steel Concrete Insert to reinforcing system if desired.

2. Pass bolt with washer through formwork hole into insert and tighten.

3. Pour concrete. After concrete curing, remove bolt washer and formwork, leaving the insert firmly embedded in the concrete.

4. Place fixture. Insert hex bolt through fixture into the insert and tighten bolt to recommended torque.

1. เจาะรูที่เหล็กแบบหรือไม้แบบ เพื่อสอดน็อตตัวผู้ ร้อยปลั๊กคอนกรีตอินเลอร์เข้ากับเหล็กเสริมตรงตำแหน่งที่ต้องการ

2. สอดน็อตตัวผู้พร้อมแหวนผ่านเหล็กแบบหรือไม้แบบเข้าไปในคอนกรีตอินเลอร์และขันให้แน่น

3. เทคอนกรีตในแบบหล่อคอนกรีตทั้งให้คอนกรีตแข็งตัวถอดเหล็กแบบหรือไม้แบบโดยขันน็อตตัวผู้ออก ปลั๊กอินเลอร์จะถูกฝังติดแน่นอยู่ในคอนกรีตตรงตำแหน่ง

4. วางวัตถุที่จะติดตั้งแล้วสอดน็อตตัวผู้ผ่านรูวัตถุเข้าไปในปลั๊กอินเลอร์ ขันน็อตให้แน่นตาม Torque ที่กำหนด

STEEL CONCRETE INSERT

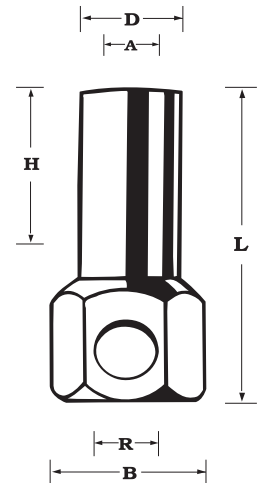
ปลั๊กคอนกรีตอินเลิร์ตเหล็ก รุ่น CF

SPECIFICATION

Item No. รหัสสินค้า	Pull-out kN แรงดึง	Shear kN แรงเฉือน	Thread Size ขนาดเกลียว "A"	Thread Length ความยาว ช่วงเกลียว "H" mm.	Anchor Length ความยาว ทั้งตัว "L" mm.	Drill ขนาดของ อินเลิร์ต "D" mm.	Size ขนาดของ รูที่ฐาน "R" mm.	Pcs./Box ตัว/กล่อง
CF-1/4	4.1	1.3	1/4"	12	30	11	-	200
CF-5/16	4.2	1.9	5/16"	16	35	13	-	150
CF-3/8	5.0	4.2	3/8"	20	44	14.2	8.7	80
CF-1/2	9.2	6.7	1/2"	25	54	18	10	40
CF-5/8	13.3	11.5	5/8"	32	75	22.2	15	20
CF-3/4	16.4	15.0	3/4"	38	79	25	15	15
CF-1	30.6	28.8	1"	50	125	33.3	15	6

CF - เกลียวมี (mm)

CFM-6	4.1	1.3	M 6	12	30	11	-	200
CFM-8	4.2	1.9	M 8	16	35	13	-	150
CFM-10	5.0	4.2	M 10	20	44	14.2	8.7	80
CFM-12	9.2	6.7	M 12	25	54	18	10	40
CFM-16	13.3	11.5	M 16	32	75	22.2	15	20
CFM-20	16.4	15.0	M 20	38	79	25	15	15
CFM-24	30.6	28.8	M 24	50	125	33.3	15	6



STAINLESS CONCRETE INSERT

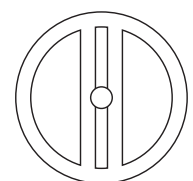
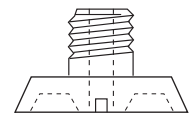
ปลั๊กคอนกรีตอินเลิร์ต รุ่น CF-SUS (สแตนเลส)

SPECIFICATION

Item No. รหัสสินค้า	Pull-out kN แรงดึง	Shear kN แรงเฉือน	Thread Size ขนาดเกลียว "A"	Thread Length ความยาว ช่วงเกลียว "H" mm.	Anchor Length ความยาว ทั้งตัว "L" mm.	Drill ขนาดของ อินเลิร์ต "D" mm.	Size ขนาดของ รูที่ฐาน "R" mm.	Pcs./Box ตัว/กล่อง
CF-1/4-SUS	4.1	1.3	1/4"	12	30	11	-	200
CF-5/16-SUS	4.2	1.9	5/16"	16	35	13	-	150
CF-3/8-SUS	5.0	4.2	3/8"	20	44	14.2	8.7	80
CF-1/2-SUS	9.2	6.7	1/2"	25	54	18	10	40
CF-5/8-SUS	13.3	11.5	5/8"	32	75	22.2	15	20
CF-3/4-SUS	16.4	15.0	3/4"	38	79	25	15	15
CF-1-SUS	30.6	28.8	1"	50	125	33.3	15	6

CF - เกลียวมี (mm)

CFM-6-SUS	4.1	1.3	M 6	12	30	11	-	200
CFM-8-SUS	4.2	1.9	M 8	16	35	13	-	150
CFM-10-SUS	5.0	4.2	M 10	20	44	14.2	8.7	80
CFM-12-SUS	9.2	6.7	M 12	25	54	18	10	40
CFM-16-SUS	13.3	11.5	M 16	32	75	22.2	15	20
CFM-20-SUS	16.4	15.0	M 20	38	79	25	15	15
CFM-24-SUS	30.6	28.8	M 24	50	125	33.3	15	6



Plastic Cap

CF
SUS