

# CONCRETE INSERT TYPE CV

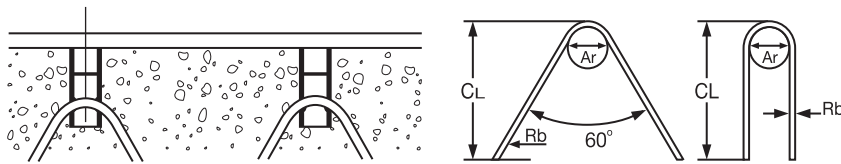
## ปลั๊กคอนกรีตอินเสิร์ทเหล็ก รุ่น CV



### SOCKET INSERT

High-grade precision steel tube (St52) with zinc-plated finish or special stainless steel tube. Lifting Sockets provide individual Safe Working Loads from 700 Kilogram's up to 14,000 Kilogram's, depending on size specified

ผลิตจากเหล็กที่มีคุณภาพสูง (St52) และชุบซิงค์ หรือ เป็นพลาสติกสแตนเลสที่ไม่เกิดสนิม ปลั๊กโลหะใช้ยึดนี้เตรียมไว้สำหรับใช้งาน ที่ต้องการความปลอดภัยกับงานที่มีน้ำหนักดั่งงโดยเฉพา เริ่มจาก น้ำหนัก 700 กิโลกรัมขึ้นไปจนถึง 14,000 กิโลกรัม ขึ้นอยู่กับขนาดชิ้นงาน

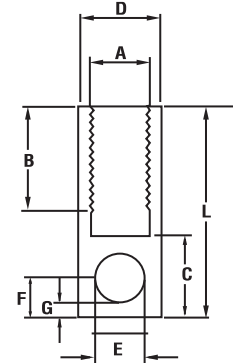


### Installation Instruction

Sockets insert require additional reinforcement to be channeled through the cross hole. This helps the forces to be transmitted to the concrete. While installing socket insert if there is space between socket insert and the reinforcement bar, special care to fix the reinforcement bar to the cross hole of the socket firmly. For recommend reinforcement detail, please contact our sales department

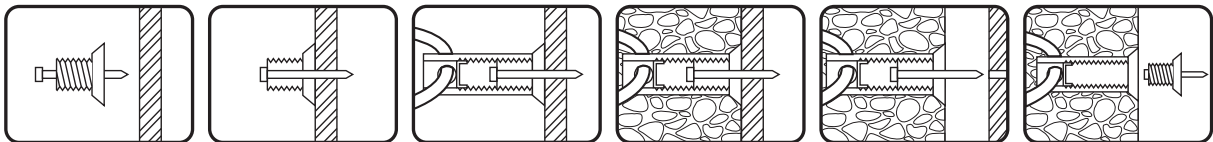
### วิธีการติดตั้ง

ปลั๊กคอนกรีตอินเสิร์ทรุ่น CV ทำงานร่วมกับเหล็กเสริมโดยร้อยรูของตัวปลั๊ก วิธีนี้จะช่วยให้กระจายน้ำหนักไปที่คอนกรีตในการติดตั้ง ถ้ามีช่องว่างระหว่างเหล็กเสริมและรูปลั๊กให้ยึดเหล็กเสริมกับรูของปลั๊กให้แน่นหนา หากต้องการรายละเอียดของเหล็กเสริมที่ใช้กรุณาติดต่อฝ่ายขาย



CV

### Installation วิธีติดตั้ง



Description	Part No.	Dimensions/mm.								SWL (kg)	Packing Piece/Bag	Recommend Torque* (Nm)	MAX Torque* (Nm)
		A	B	C	D	E	F	G	L				
Concrete Lifting Insert CV	CV-1240	M12x1.75p	22	18	16	8	9	5	40	700	100	37	41
	CV-1654	M16x2.0p	27	27	22	13	12.5	6	54	1400	75	90	100
	CV-2069	M20x2.5p	36	33	27	15	14.5	7	69	2200	50	180	200
	CV-2085	M20x2.5p	50	33	27	15	14.5	7	85	2200	50	180	200
	CV-2478	M24x3.0p	43	35	30	18	18	9	78	3000	25	350	430
	CV-30100	M30x3.5p	56	44	40	22	22	11	100	5000	10	650	750
	CV-36125	M36x4.0p	68	57	47	27	26.5	13	125	7600	10	850	1000
	CV-42145	M42x4.5p	80	65	54	32	31	15	145	10200	5	1450	1700
	CV-52200	M52x5.0p	100	100	68	40	40	20	200	14000	5	2800	3300

Safe Working Load (SWL) is a recommend working load with 2.5 times safety factor, based on concrete strength 350 ksc

\* Recommend Torque is based on clean dry thread. Reduce torque by 10% for oiled thread.