

CONCRETE INSERT TYPE CV

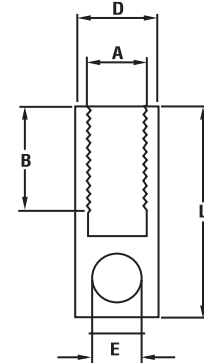
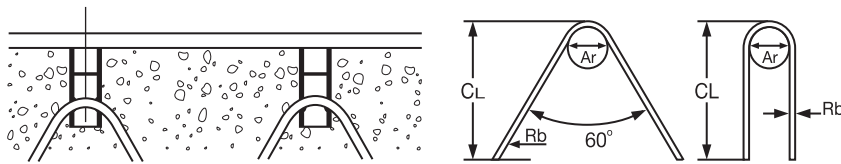
ปลั๊กคอนกรีตอินเสิร์ทเหล็ก รุ่น CV



SOCKET INSERT

High-grade precision steel tube (St52) with zinc-plated finish or special stainless steel tube. Lifting Sockets provide individual Safe Working Loads from 700 Kilogram's up to 14,000 Kilogram's, depending on size specified

ผลิตจากเพลาเหล็กที่มีคุณภาพสูง (St52) และชุบซิงค์ หรือ เป็นเพลาสแตนเลสที่ไม่เกิดสนิม ปลั๊กโลหะใช้ยึดนี้เตรียมไว้สำหรับใช้งาน ที่ต้องการความปลอดภัยกับงานที่มีน้ำหนักดั่งงโดยเฉพา เริ่มจาก น้ำหนัก 700 กิโลกรัมขึ้นไปจนถึง 14,000 กิโลกรัม ขึ้นอยู่กับขนาดชิ้นงาน



Installation Instruction

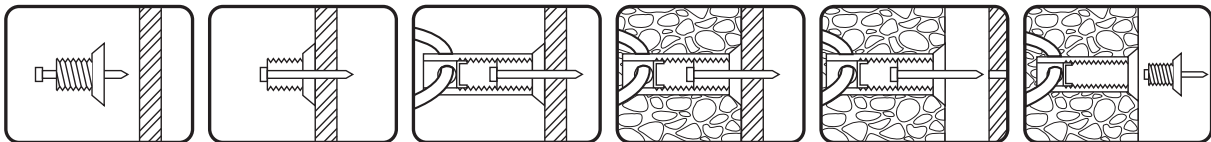
Sockets insert require additional reinforcement to be channeled through the cross hole. This helps the forces to be transmitted to the concrete. While installing socket insert if there is space between socket insert and the reinforcement bar, special care to fix the reinforcement bar to the cross hole of the socket firmly. For recommend reinforcement detail, please contact our sales department

วิธีการติดตั้ง

ปลั๊กคอนกรีตอินเสิร์ทรุ่น CV ทำงานร่วมกับเหล็กเสริมโดยร้อยรูของตัวปลั๊ก วิธีนี้จะช่วยให้กระจายน้ำหนักไปที่คอนกรีตในการติดตั้ง ถ้ามีช่องว่างระหว่างเหล็กเสริมและรูปลั๊กให้ยึดเหล็กเสริมกับรูของปลั๊กให้แน่นหนา หากต้องการรายละเอียดของเหล็กเสริมที่ใช้กรุณาติดต่อฝ่ายขาย

CV

Installation วิธีติดตั้ง



Description	Part No.	Dimensions/mm.					SWL (kg)
		A	B	D	E	L	
Concrete Lifting Insert CV	CV-835	M8 x 1.25p	16	12	6.3	35	200
	CV-1240	M12 x 1.75p	15	16	8	40	700
	CV-1654	M16 x 2.0p	23	22	13	54	1400
	CV-2069	M20 x 2.5p	34	27	16	69	2200
	CV-2478	M24 x 3.0p	32	30	18	78	3000
	CV-30100	M30 x 3.5p	49	40	22	100	5000
	CV-36125	M36 x 4.0p	63	47	27	125	7600

Safe Working Load (SWL) is a recommend working load with 3 times safety factor, based on concrete strength 350 ksc

* Recommend Torque is based on clean dry thread. Reduce torque by 10% for oiled thread.